

分析グラフ機能一覧

SPC Graphs

ソフトウェア	名称	機能
CS-Watch	生産工程監視 Process monitoring	不良・虚報・ズレグラフ・ズレCPKをリアルタイムで集計表示 Display graphically the defects, false defects, X-Y shifts and process capability in real time
	修理実績 Repair report	修理済基板の合格/不合格/虚報/NG種別データを集計 Display repair data graphically by OK, NG, False NG or by NG classification ID
CS-Analyzer	トレーサビリティ Traceability	1枚の基板の最大4工程までのデータをトレース、画像で比較 Trace an inspection point to max. 4 different production stages, verify each images
	基板データ PCB data	合格/不合格/虚報/直行を数と率でバレート図、円グラフ、時系列グラフ、Text形式で表示 Display number and percentage of Pass/Fail/False NG/RTY graphically in pareto, time graph, pie chart or in text format
	NG ID別データ Defect ID data	NGのID(原因)別にバレート図で表示 Display pareto graph by NG classification ID.
	ずれデータ X-Y Shift data	ずれ情報を散布図、折れ線グラフ、ヒストグラム、Text形式で表示 Display X-Y Shift data graphically in scatter diagram, line graph, histogram or in text format.
	画像データ Image data table	シンボルごとのOK/NG/虚報を表示 Display the table for OK/NG/False NG images
	改善レポート Reporter	分析結果・対策を改善レポートとして出力します Generate a report from analyzing results

動作環境

Specifications

	CS-Center / CS-Watch	CS-Repair	CS-Analyzer
最大扱い可能AOI数 Maximum connectable AOI	5 / 10*		
O S	5 / 10*	Windows XP 各 edition Windows® XP Any edition	
C P U		Pentium 4 3GB 以上 Pentium 4 3GB onward	
メモリー Ram memory	2GB 以上 2GB or more		1GB 以上 1GB or more
ハードディスク H D D	500GB 以上の空き** 500GB or more**		
推奨ディスプレイ P C Monitor	XGA 以上 XGA or prior		SXGA 以上 SXGA or prior
ネットワーク Network card		TCP/IP 対応 1000Base-T TCP/IP 1000Base-T	

* オプションにより 5 から 10 台扱い台数を増やすことができます。Watch で扱える台数は CS-Center の扱い数と同数になります。
Default number of connectable AOI is 5 however maximum 10 AOI can be connected as an option.
Maximum Number of AOI that Watch can connect is the same as which of CS-Center.
** CS-Center では、データベース用に 500GB ~ (お客様の用途により異なります) の空き容量のあるドライブが必要になります。
PC for CS-Center requires additional free space of 500GB or more for data storage (The size may differ depending on usage.)

このカタログに記載してある仕様内容については、改良のため予告なく一部を変更することがありますのであらかじめご了承ください。
The specifications in this catalog are subject to change without notice due to improvement.

お問い合わせ先 AGENCY

このカタログの記載内容は、平成23年8月現在のものです。

製造元

マランツエレクトロニクス株式会社
インダストリー本部

〒240-0005
神奈川県横浜市保土ヶ谷区神戸町134番地
YBPハイテクセンター4F

TEL 045-340-5566
FAX 045-340-5567

http://www.model22x.com

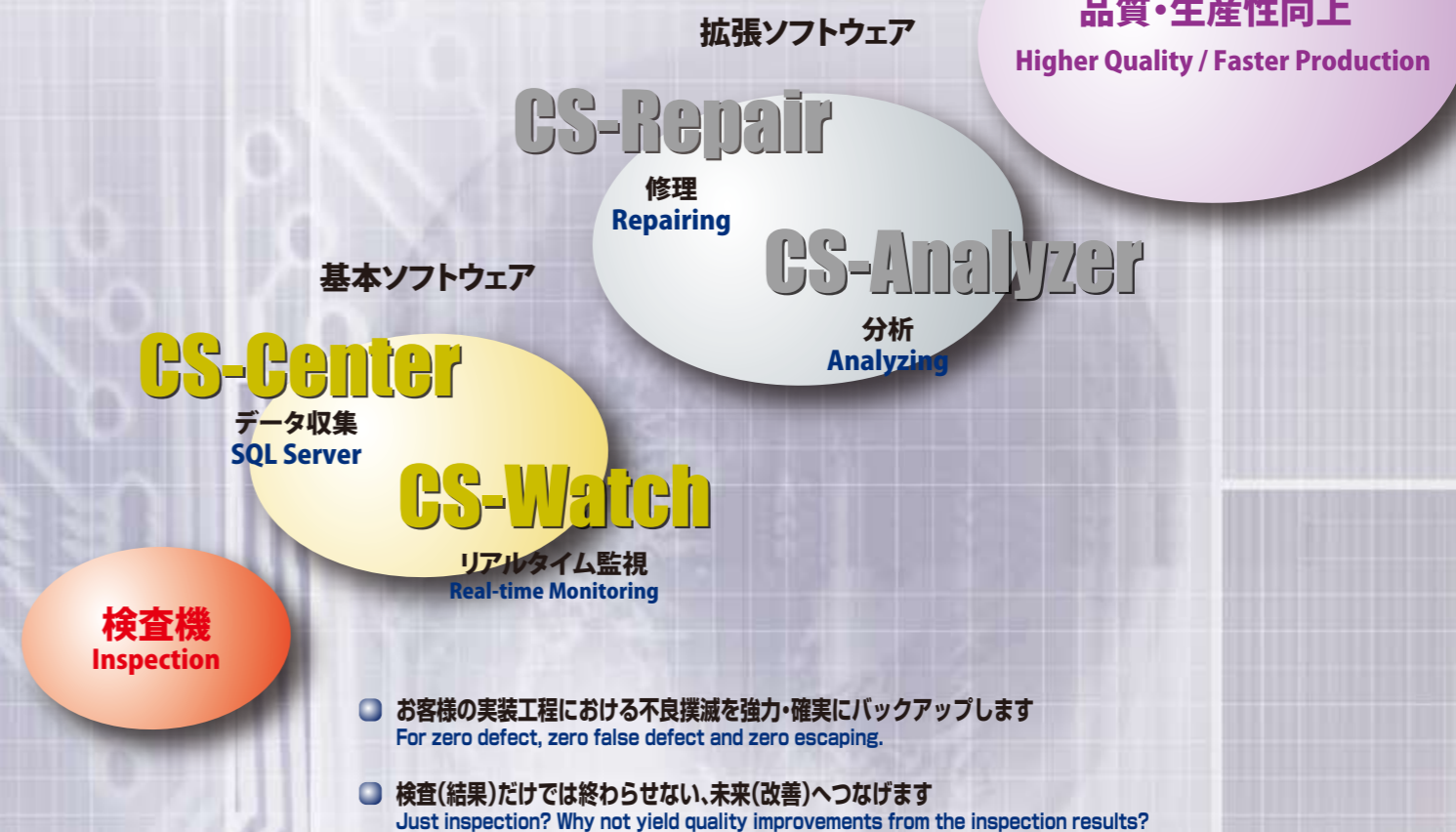
Catch System



実装工程品質改善ソフトウェア Quality assistant software for SMT

マランツのパーフェクト品質改善支援システム

A perfect SMT Quality Management System from marantz



Catch System とは、マランツ従来のリペアソフト、リアルタイム生産状況確認ソフト、リモートコントロールソフトを拡張し、集計・分析をパワーアップ!
SPC(Statistical Process Control) を可能にした品質改善システムです。

Catch System is the SMT Quality Management software package for marantz AOI, consists of DataBase Saver, Real time production monitoring software, repair software, and SPC analyzing software.
It strongly supports to improve the quality of production line.

検査のみ
Just AOI

Catch System 導入
With Catch System



どこに不良原因があるのかな
Can't figure out what is causing the problems...

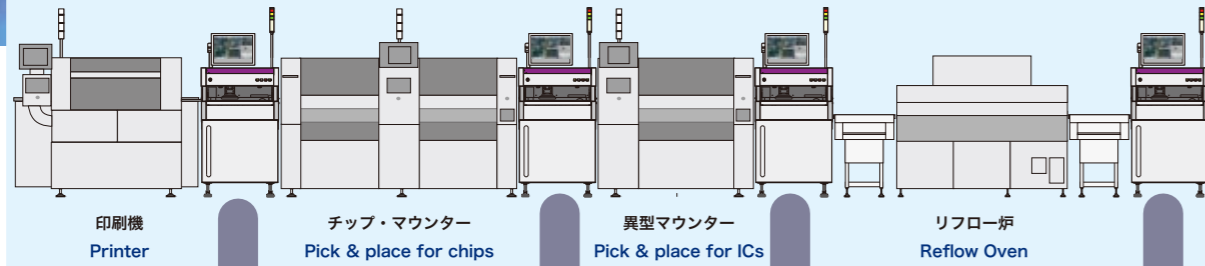


素早い診断で、直ぐに改善。
履歴が残るから学習できるね!
Controlling all production stages enables faster improvement!
Study for preventing future errors.

Catch System で出来ること

What Catch System for?

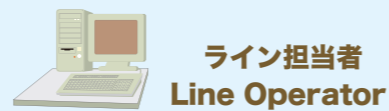
製造ラインに組み込まれた検査装置を一括管理し、製造品質を向上させます。
Manage all AOIs in the line and improve the products' quality.



CS-Center



CS-Watch



CS-Repair



CS-Analyzer



不良品の管理体制向上! 見逃しを許しません

Better management for defects! No escaping!

- 不良箇所、不良 PCB をバーコードを使いソフトウェアで一元的に管理するため、人の手による不良識別が不要です。
No manual marking on defects leads to zero human error.
- 検査オペレーターの判定を他部門で再確認することにより、見逃しをダブルチェック。
Double-check. CS-Repair enables to re-verifying the inspection results



CS-Repair

- PCB 全景上の NG 箇所と NG 箇所の拡大図を表示
Display PCB map with defect points and enlarged pictures of each defect point.
- NG 箇所の再確認、修理済記録を残せます。
Verify defects and record the repair results.
- 修理実績の集計機能つき
Display the repair data graphically.

作業効率 UP! 複数台リモート操作で OK/NG 判定

Inspect efficiently!
Control multiple AOI machines remotely

CS-Center ソフトウェアは、データサーバーとしての機能に加えて、複数台 AOI のリモート操作機能を標準もっています。
In addition to the function as a Data Base server, CS-Center software enables to control multiple AOI machines in the line remotely.



各種バーコードに標準対応
1D and 2D Bar Code applicable

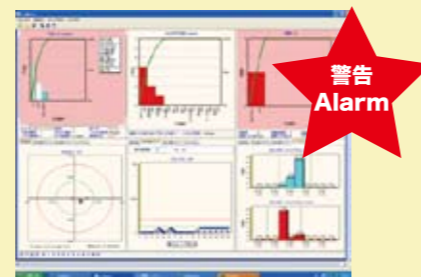
CS-Center

- ネットワーク上の各検査機のデータを収集します
Collect data and store it on the SQL database via LAN
- 各検査機の検査結果をリモート判定します
Judge multiple AOI machines' inspection results remotely.

不良発生を直ちに改善! リアルタイム生産状況ウォッチャー

Improve right away!
Real Time monitoring allows real time improvement

生産工程の全 AOI をリアルタイムで監視、一定率以上の不良発生をお知らせします
Watching multiple AOI machines on LAN, and alarm if the performance indicators are out of targets.



不良警告をうけ、すぐに改善!
部材も時間も無駄にしない
Find faster and improve faster.
No more waste of time and material.

CS-Watch

- リアルタイムで NG 数、虚報数、位置ズレ量を監視。
Live performance indication of your production process.
- CPK (工程能力指数) を集計します。
Indicate the number of Detects/False Detects, XY-Shifts and also Process Capability Index.
- LAN を経由し、離れた場所からも監視できます。
Real time monitoring in your office via LAN.
- 複数台数設置可能
Enable to set multiple CS-Watch

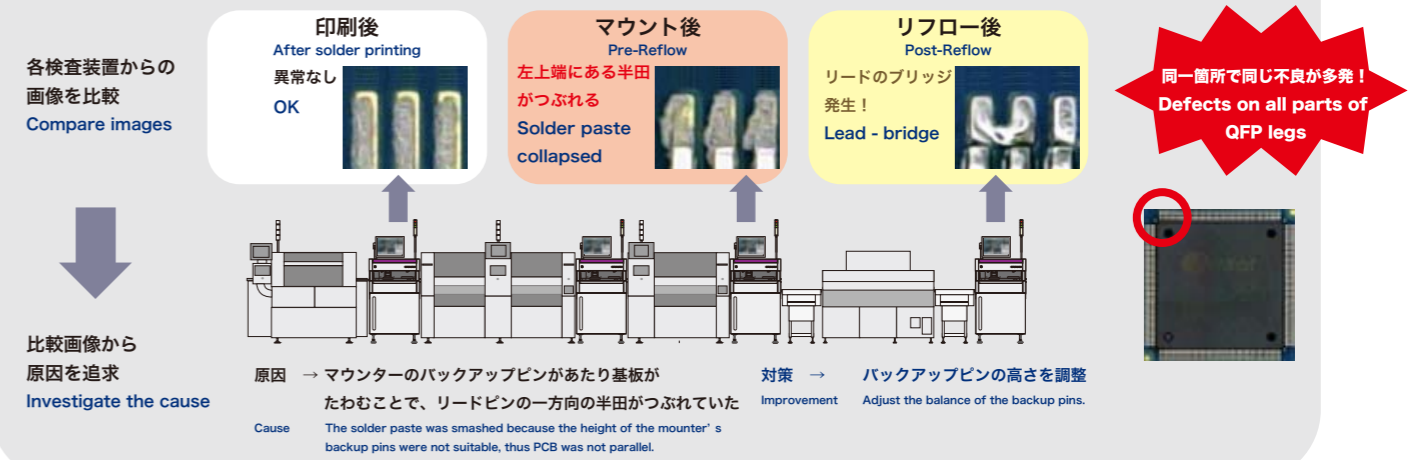
画像照合による不良発生原因の追求

Identify the causes of defects by comparing images of various production stages

時間のかかる不良原因追求を、最大 4 工程の検査で照合比較することにより容易に解明・解決!

Maximum four images of various production stages can be compared in one screen. Easy to identify the cause and solve!

例. マウンターで QFP を装着、リフロー後に上左端リードがショートし、NG となる。
Example. QFP was allocated by the mounter. It passed the inspection after mounting, but failed after heating by the reflow oven for lead shortage.



万が一不良が流出しても、直ちに原因解析・対策・レポート発行が可能です。
Even if a defective PCB is out-flown, you can take the countermeasure right away by tracing data in the DataBase.



素早い対策 信用 UP
Faster action increases reliability



CS-Analyzer

- 散布図・管理図・ヒストグラムによる分析
Define and display quantitative, pareto and time line graphics for tracking and tracing.
- 改善レポートの出力
Output the report by filtering inspection data for conversion to management information.
- ライン名・PCB 名・Lot 名、生産期間・時間・シフト勤務、流出バーコードと多様な検索機能
Search by line, PCB, Lot, production span, workers' Shift or Barcode.
- 画像データ確認によるトレーサビリティ
Traceability by images.